

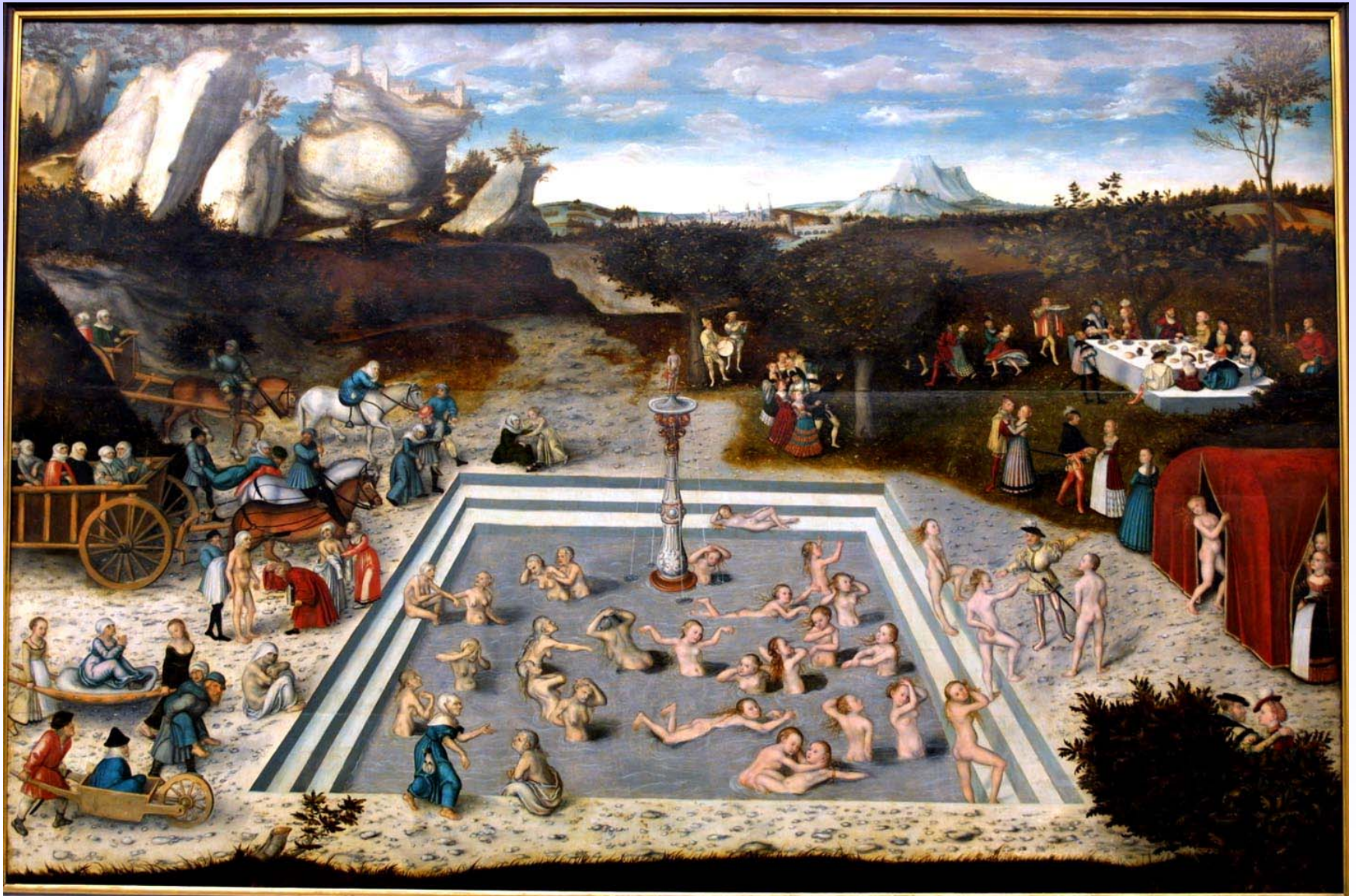
# Zweitmeinung oder Krebstourismus



Medizinisches Versorgungszentrum  
Im Klinikum Osnabrück  
Hämatologie ■ Onkologie  
Dermatologie ■ Allergologie  
Nuklearmedizin

O. M. Koch, Osnabrück  
März 2007

# Die ideale Therapieentscheidung – Erfüllung aller Wünsche und keine Nebenwirkungen !



# Wie treffen Sie Ihre Entscheidungen?



- **Bin ich hinreichend informiert?**
- **Was sind meine Erwartungen?**
- **Bin ich bereit, am  
Entscheidungsprozess und an der  
Behandlung mitzuwirken?**

- **Professionelle Entscheidungshilfen**

Leitlinien, Consensus- Empfehlungen

- **Alternativen zur vorgeschlagenen Behandlung**

Nebenwirkungen, Heilungschance

- **Therapie ausgewogen in Hinblick auf**

Nebenwirkungen

Lebensqualität

Heilung, Lebensverlängerung, Linderung von  
Krebssymptomen

- **Therapiestudien – Innovative Verfahren?**

# Therapienentscheidungen beim Brustkrebs (Nachbehandlung)

Entscheidungsbreite

Aggressiv, eventuell Übertherapie  
für einige Risikokategorien

Wenig aggressiv, eventuell nicht  
hinreichend für alle Risikokategorien

erhöhtes Sicherheitsbedürfnis

erhöhte Risikobereitschaft

- **Kommunikation der Fakten**
- **Erläuterung des Entscheidungsprozess**
- **Aufdeckung nachvollziehbarer  
Entscheidungswege**
- **Gemeinsame Zielvereinbarung**

**Informierte Zustimmung auf dem Boden hinreichender,  
aktueller und verständlicher Informationen**

**„informed consent“ versus „paternalism“**

**Aktive Beteiligung am Entscheidungsprozess**

**„shared decision“**

**Aktive Mitarbeit bei der Therapiedurchführung**

**„compliance for action plan“**